



# 深圳市捷高电子科技有限公司

Jco Electronic Technology Co., Ltd

## WZDF22+单板模组规格书

公司名称：深圳捷高电子科技有限公司

产品名称：200 万 H265 自动聚焦高清热点单板模组 232 接口

产品型号：WZDF22+

客户承认	批准	审核	编制
			陈永林

请签字确认并回传本公司 (Please sign and return one copy)

注：签字后，证明您同意本承认书内容，所有产品将按此要求生产；本规格书中内容最终解释权归捷高电子科技有限公司所有。

地址：中国广东省深圳市龙华街道大浪南路富联工业区 A 栋五楼

address: 5th floor, A block, Fulian Industry Park, Dalang South Road, Longhua street, Shenzhen, Guangdong Province, China.

网址(Website): [www.cnjabsco.com](http://www.cnjabsco.com) 电话: 0755-82946636 传真: 0755-83146631

## 一、产品图片(因为批次不同, 图片与实物可能存在差异)



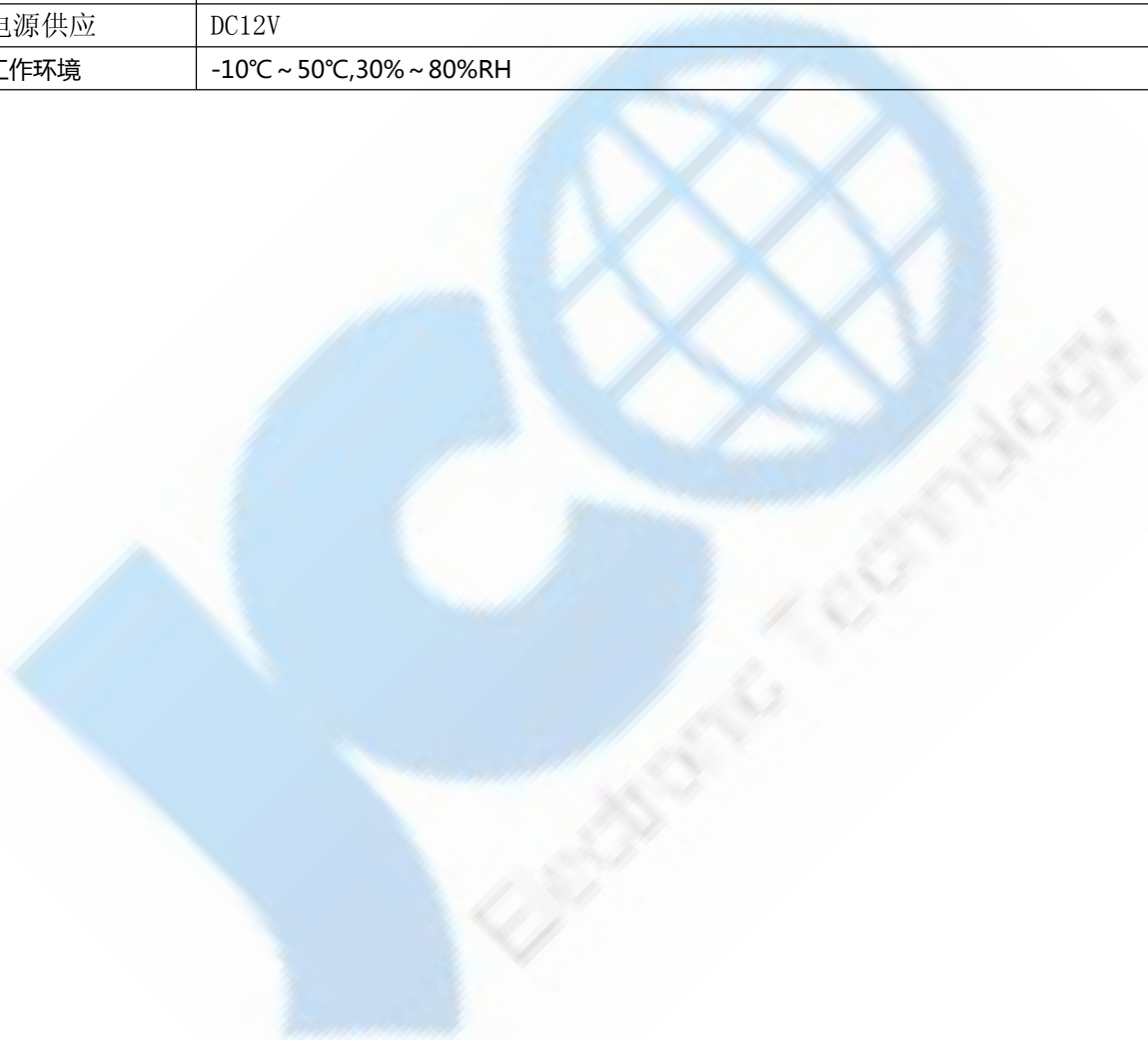
## 二、产品概述

- 基于 ARM Cortex A7 视频处理器, 采用 Linux 嵌入式操作系统, 嵌入式 RTOS 设计。低码率、低功耗, 稳定可靠。纯硬压缩, 看门狗;
- 采用 265+ 视频编码, 压缩比高, 画质好; 支持动态码率控制;
- 高性能 3D 数字降噪功能和边沿增强功能, 采用 ROI 视频压缩技术, 压缩比高;
- 采用 2.8-12mm 电动变倍镜头, 4 倍光学变焦, 变焦范围大;
- 采用先进的 3A 算法, 镜头变焦速度快, 变焦过程清晰, 能检测场景变化, 自动触发自动聚焦, 保障图像清晰度;
- 支持云台控制, 标配采用 RS232TTL 接口, 默认波特率 2400, 地址 1
- 自带 wifi 热点, 没网也能监控;
- 支持 2.4G 无线连接, 同时也支持有线连接, 环境适用性强;
- 支持双向语音通话功能;
- 支持普通红外与智能红外模式;
- 支持移动侦测、区域检测、跨界检测、人形检测报警功能, 报警能联动云录像或 TF 卡录像;
- 支持 TF 卡录像及云录像, TF 卡最大支持 128G;
- 支持移动侦测联动 SD 卡录像功能, 大幅度延长 SD 卡使用寿命;
- 可随时随地通过手机或电脑查看实时视频或录像;
- 使用方便, 连接热点, 打开 APP, 立即出图;
- 1 个 RJ45 以太网接口, 10/100M 自适应; 支持 HTTP/RTSP/DHCP 等网络协议;
- 有线与无线自动切换, 在无线信号差环境, 可直接使用有线连接设备与路由器, 自动切换到有线;
- 功能齐全: web 支持 basic 和 digest 认证、镜像、移动侦测报警、录像、报警录像等功能;
- 支持 onvif 协议, 能对接海康、大华、中维、天视通、雄迈 NVR;
- 支持 P2P 远程监控, 用于手机或电脑监看;
- DC12V 电源输入。

### 三. 技术参数

参数	型号	WZDF22+
方案		MS313E+F22+
规格尺寸		38.0*38.0mm
有效像素		200万
传感器		1/2.7" CMOS 0.1Lux/F1.2(彩色); 0.01Lux/F1.2(黑白)
电子快门		1/25---1/10000 秒
日夜转换模式		ICR 红外滤片式及手动模式
数字降噪		支持 3D 数字降噪
对讲		支持, 建议采用 8/4 欧 2W 喇叭
监听		支持, 建议采用直径 6mm 信噪比为 42DB 的模拟 MIC (国宏)
<b>镜头</b>		
焦距		2.8~12mm (4 倍光学变焦)
通光孔径		F1.8
视场角		WIDE:140° *100° *72° (D*H*V) ~TELE:40° *32° *24° (D*H*V)
<b>压缩标准</b>		
视频压缩标准		265+
265+编码类型		Main Profile
视频压缩码率		32 Kbps-2Mbps
<b>图像输出</b>		
最大图像尺寸		1920*1080
支持图像格式		主码流支持: 1920*1080 (1080P)、1280*960 (960P)、1280*720 (720P)、704*576 (D1)、640*480 (VGA); 从码流支持: 640*480 (VGA)、352*288 (CIF)、176*144 (QVGA)
像素大小		3.0um(H)*3.0um(V)
主码流分辨率与帧率		1080P; 25fps 动态控制
AD 采样精度		12bit
感兴趣区域		支持设置 8 个 ROI 区域
遮蔽设置		支持 4 组遮蔽块设置
图像设置		亮度、对比度、饱和度、增益、快门、白平衡等可调
镜像		支持水平、垂直、对角镜像
彩转黑		支持
热点名称		HSIPC-XXXXXXXX
<b>网络功能</b>		
智能报警		移动侦测, 区域检测, 跨界检测, 人形检测
支持协议		TCP/IP, DHCP, HTTP, HTTPS NTP, DNS, RTP RTSP
接口协议		ONVIF
平台对接		内置强大的 P2P 功能, 可灵活实现远程监控

通用功能	一键恢复, 双码流, 心跳, 镜像, 视频遮盖, 匿名访问等等。
通讯接口	1 个 RJ45 10M / 100M 自适应以太网口
<b>一般规范</b>	
WIFI 接口	外置 2.4GWI-FI 天线
SD 卡座接口	Micro Sd(TF)卡型, 最大 128G ( 选配 )
复位按键接口	支持
网络接口	1 个 RJ45 10M / 100M 自适应以太网口
云台接口	支持, 默认 RS232 TTL 接口
后备 RTC 电池接口	支持
电源供应	DC12V
工作环境	-10°C ~ 50°C, 30% ~ 80%RH



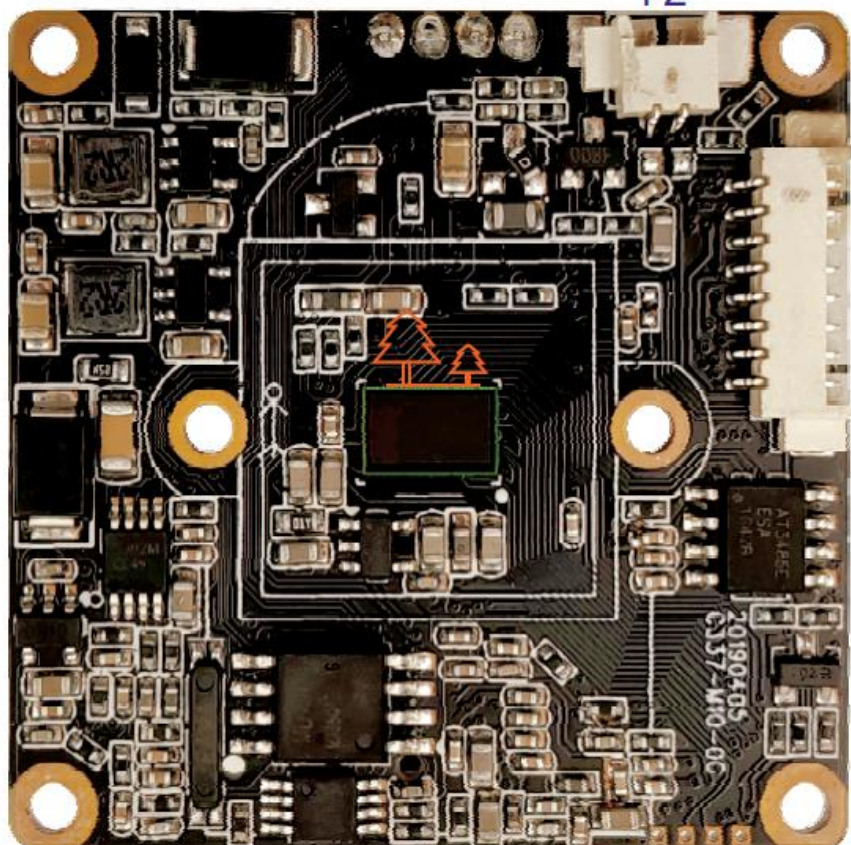


#### 四、接口定义 (图片只是为说明相对位置, 可能与实物有所差异)

##### IR-CUT接口

1	IR-CUT+	IR-CUT信号+
2	IR-CUT-	IR-CUT信号-

12



##### 电动变焦镜头接口

1	FOCUS B+
2	FOCUS B-
3	ZOOM B+
4	ZOOM B-
5	ZOOM A+
6	ZOOM A-
7	FOCUS A+
8	FOCUS A-

12345678

主板正面接口图

音频接口

1	MIC输入
2	GND
3	音频输出

喇叭接口

1	SPK-
2	SPK+

网口

1	LAN1 (TX+)
2	LAN2 (TX-)
3	LAN3 (RX+)
4	LAN6 (RX-)
5	LED Link+ (绿+)
6	LED 100M+ (黄+)

12V输入接口

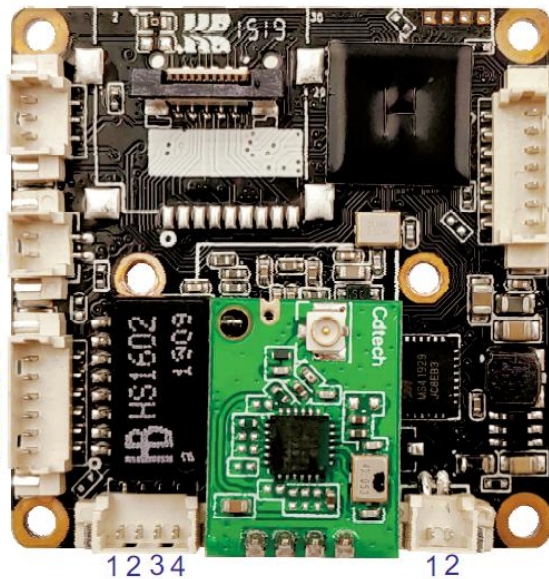
1	12V
2	GND
3	WPS按键
4	预留GPIO

电池接口

1	电池+
2	GND

扩展口

1	彩转黑输入信号
2	GND
3	白光灯控制信号
4	RS232 TX
5	RS232 RX
6	GND
7	红外光灯控制信号(备用)



主板背面接口图



## 五、出厂默认设置

设置参数项目	设置参数内容
语言	中文
IP 地址	192.168.1.217
热点名称	HSIPC-XXXXXX
红外灯配置	双光源红外，默认智能模式
用户名	admin
密码	admin
PC 本地保存录像、拍照默认路径	D:\IPCcamera
自动重启状态	关闭
设备端认证	禁用
时钟设置 与 PC 保持同步	关闭
时钟设置 自动与 internet 时钟服务器同步	关闭
码流开启状态	主码流：1080P，从码流：VGA
主码流 帧率	20
主码流 码率	800K
主码流 I 帧间隔	120
主码流 码率控制	变码率/定码率
从码流 帧率	15
从码流 码率	512
从码流 I 帧间隔	90
从码流 码率控制	变码率/定码率
播放选项	适中
移动侦测	开启
区域检测	关闭
跨界检测	关闭
人形检测	关闭
视频丢失	关闭
视频遮挡	关闭
DHCP 设置	开启
IP 自适应	关闭