



深圳市捷高电子科技有限公司  
Jco Electronic Technology Co., Ltd

## 模组规格书

公司名称：捷高电子科技有限公司

产品名称：F28+ 200 万黑光高清模组

产品型号：WF28+

客户承认	批准	审核	编制
			陈永林

请签字确认并回传本公司 (Please sign and return one copy)

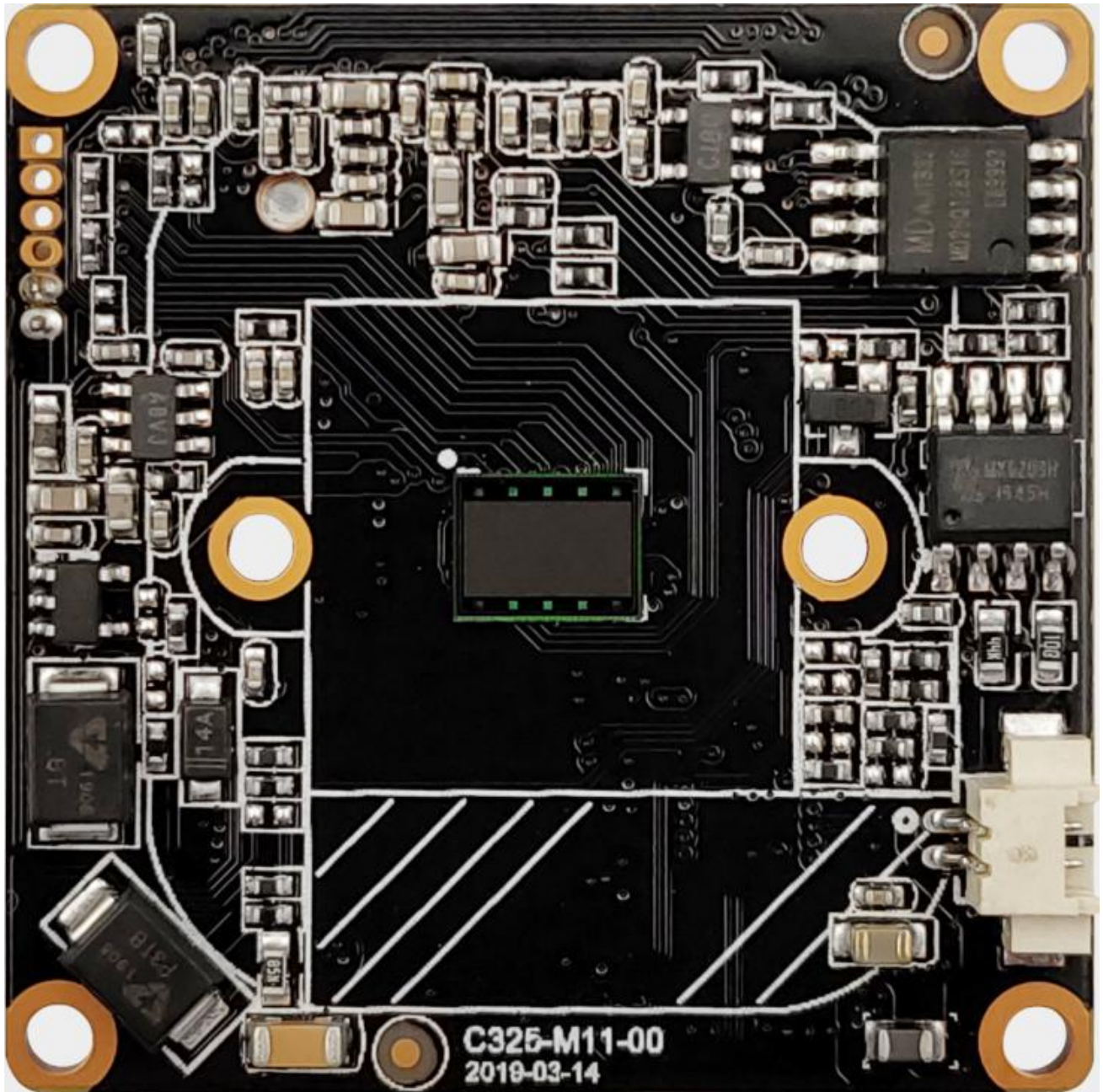
注：签字后，证明您同意本承认书内容，所有产品将按此要求生产；本规格书中内容最终解释权归捷高电子科技有限公司所有。

地址：中国广东省深圳市龙华街道大浪南路富联工业区 A 栋五楼

address:5th floor, A block, Fulian Industry Park, Dalang South Road, Longhua street, Shenzhen, Guangdong Province, China.

网址(Website):www.cnjabsco.com 电话: 0755-82946636 传真: 0755-83146631

一、产品图片(因为批次不同, 图片与实物可能存在差异)





## 二、产品概述

- 基于 ARM Cortex A7 视频处理器，采用 Linux 嵌入式操作系统，嵌入式 RTOS 设计。低码率、低功耗，稳定可靠。纯硬压缩，看门狗；
- 采用 265+ 视频编码，压缩比高，画质好；支持动态码率控制；
- 高性能 3D 数字降噪功能和边沿增强功能，采用 ROI 视频压缩技术，压缩比高；
- 黑光全彩夜视
- 支持云台控制，标配采用 RS232 接口，默认波特率 2400，地址 1
- 自带 wifi 热点，没网也能监控；
- 支持 2.4G 无线连接，同时也支持有线连接，环境适用性强；
- 支持双向语音通话功能；
- 支持全彩与普通红外模式；
- 支持移动侦测、区域检测、跨界检测、人形检测报警功能，报警能联动云录像或 TF 卡录像；
- 支持 TF 卡录像及云录像，TF 卡最大支持 128G；
- 支持移动侦测联动 SD 卡录像功能，大幅度延长 SD 卡使用寿命；
- 可随时随地通过手机或电脑查看实时视频或录像；
- 使用方便，连接热点，打开 APP，立即出图；
- 1 个 RJ45 以太网接口，10/100M 自适应；支持 HTTP/RTSP/DHCP 等网络协议；
- 有线与无线自动切换，在无线信号差环境，可直接使用有线连接设备与路由器，自动切换到有线；
- 功能齐全：web 支持 basic 和 digest 认证、镜像、移动侦测报警、录像、报警录像等功能；
- 支持 onvif 协议，能对接海康、大华、中维、天视通、雄迈 NVR；
- 支持 P2P 远程监控，用于手机或电脑监看；
- DC12V 电源输入。

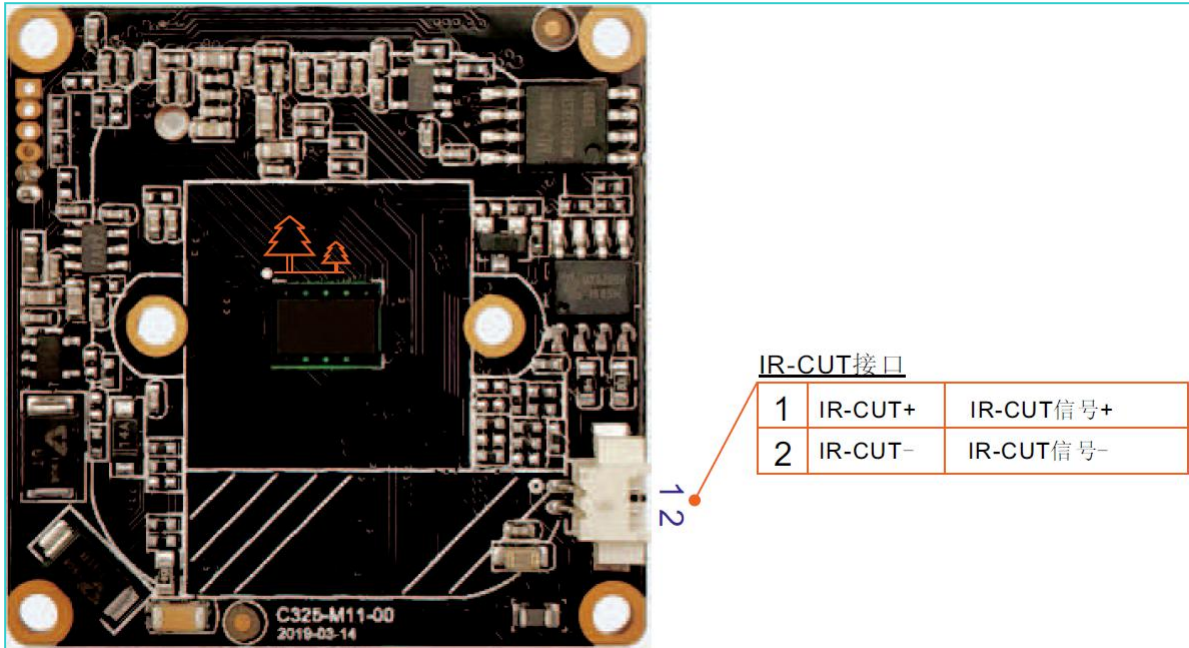
### 三. 技术参数

参数	型号	WF28+
方案		MS313E+F28+
规格尺寸		38.0*38.0mm
有效像素		200 万
传感器		1/2.7” CMOS 0.001Lux/F1.2(彩色);
电子快门		1/25---1/10000 秒
日夜转换模式		全彩夜视
数字降噪		支持 3D 数字降噪
对讲		支持, 建议采用 8/4 欧 2W 喇叭
监听		支持, 建议采用直径 6mm 信噪比为 42DB 的模拟 MIC (国宏)
<b>压缩标准</b>		
视频压缩标准		265+
265+编码类型		Main Profile
视频压缩码率		32 Kbps-2Mbps
<b>图像输出</b>		
最大图像尺寸		1920*1080
支持图像格式		主码流支持: 1920*1080 (1080P)、1280*960 (960P)、1280*720 (720P)、704*576 (D1)、640*480 (VGA); 从码流支持: 640*480 (VGA)、352*288 (CIF) 、176*144 (QVGA)
像素大小		3.0um (H)*3.0um (V)
主码流分辨率与帧率		1080P; 15fps 动态控制
AD 采样精度		12bit
感兴趣区域		支持设置 8 个 ROI 区域
遮蔽设置		支持 4 组遮蔽块设置
图像设置		亮度、对比度、饱和度、增益、快门、白平衡等可调
镜像		支持水平、垂直、对角镜像
彩转黑		支持
热点名称		HSIPC-XXXXXXXX
<b>网络功能</b>		
智能报警		移动侦测 , 区域检测, 跨界检测, 人形检测
支持协议		TCP/IP, DHCP, HTTP, HTTPS NTP, DNS, RTP RTSP
接口协议		ONVIF
平台对接		内置强大的 P2P 功能, 可灵活实现远程监控
通用功能		一键恢复, 双码流, 心跳, 镜像, 视频遮盖, 匿名访问等等。
通讯接口		1 个 RJ45 10M / 100M 自适应以太网口
<b>一般规范</b>		

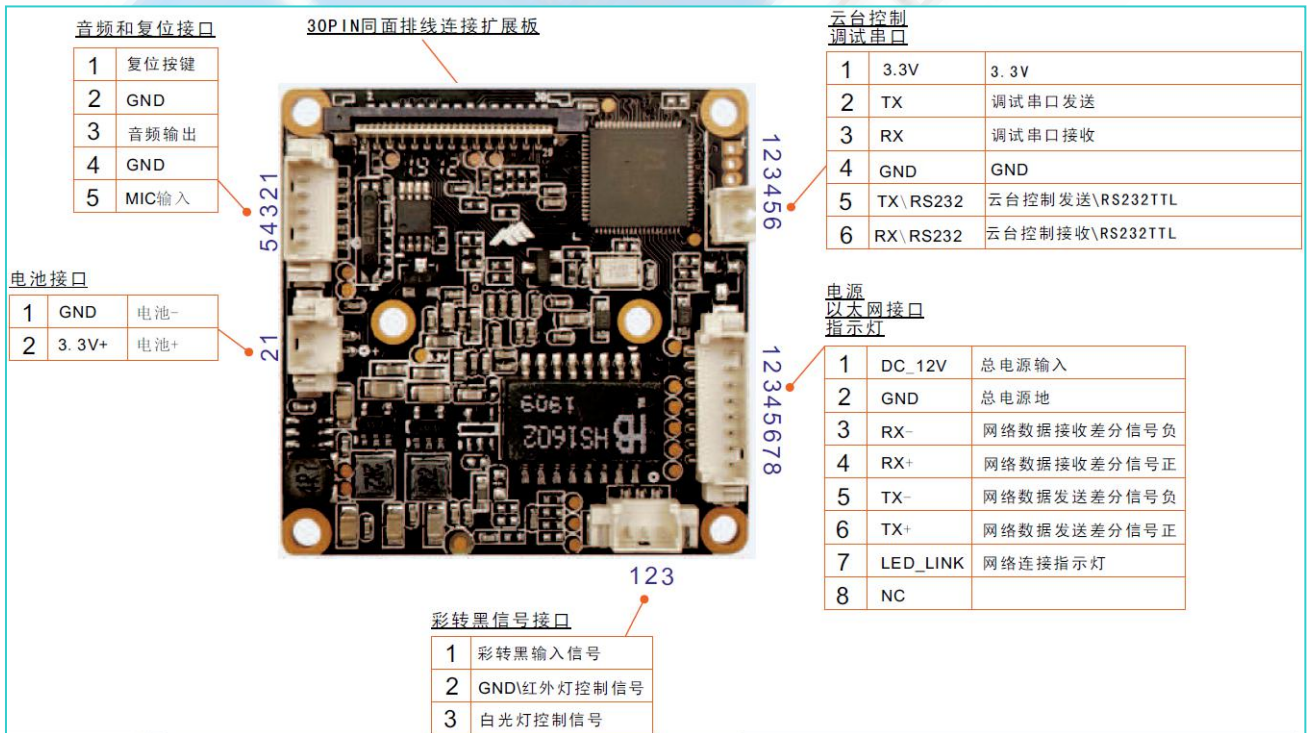
WIFI 接口	外置 2.4GWIFI-FI 天线
SD 卡座接口	Micro Sd(TF)卡型, 最大 128G (选配)
复位按键接口	支持
网络接口	1 个 RJ45 10M / 100M 自适应以太网口
485 接口	支持
后备 RTC 电池接口	支持
电源供应	DC12V
工作环境	-10℃~50℃, 30%~80%RH



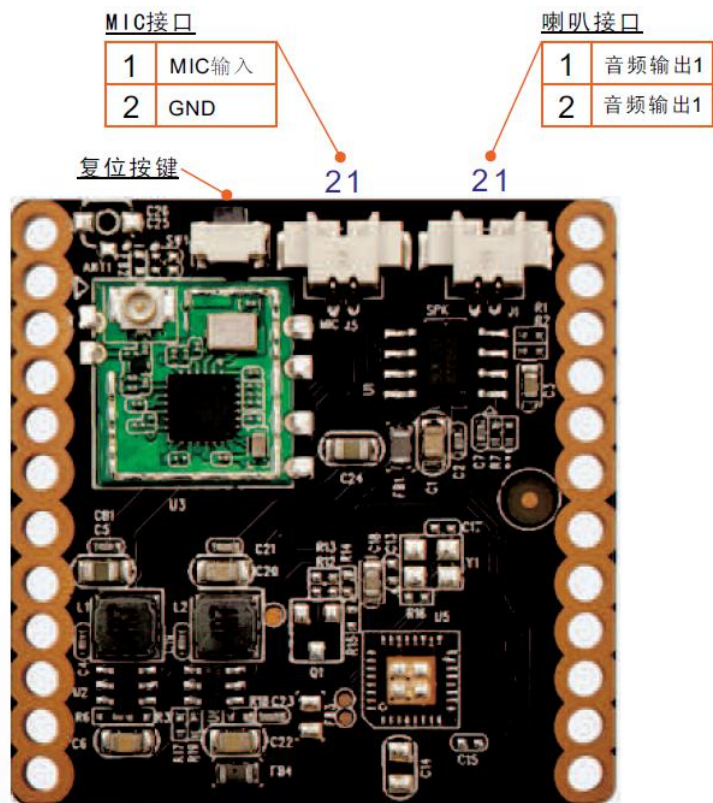
## 四、接口定义 (图片只是为说明相对位置, 可能与实物有所差异)



主板正面接口图



主板背面接口图



扩展板正面图

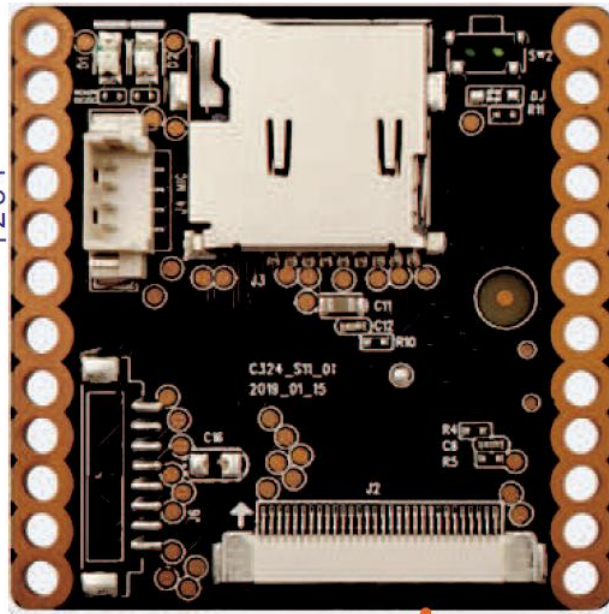
Electronic Technology



转主板

1	NC
2	NC
3	GND 连接到主板
4	MIC输出 连接到主板

1234



30PIN同面排线连接扩展板

扩展板背面图



## 五、出厂默认设置

设置参数项目	设置参数内容
语言	中文
IP 地址	192.168.1.217
热点名称	HSIPC-XXXXXX
红外灯配置	全彩夜视
用户名	admin
密码	admin
PC 本地保存录像、拍照默认路径	D:\IPCcamera
自动重启状态	关闭
设备端认证	开启
时钟设置 与 PC 保持同步	关闭
时钟设置 自动与 internet 时钟服务器同步	关闭
码流开启状态	主码流：1080P，从码流：VGA
主码流 帧率	12
主码流 码率	600K
主码流 I 帧间隔	120
主码流 码率控制	变码率/定码率
从码流 帧率	15
从码流 码率	512
从码流 I 帧间隔	90
从码流 码率控制	变码率/定码率
播放选项	适中
移动侦测	开启
区域检测	关闭
跨界检测	关闭
人形检测	关闭
视频丢失	关闭
视频遮挡	关闭

DHCP 设置	开启
IP 自适应	关闭



## 六、电脑配置需求

- 1) 操作系统：  
Microsoft Windows XP/WIN7
- 2) 浏览器：  
Microsoft Internet Explorer 6.0 以上
- 3) 硬件要求：  
CPU: Intel Core 2 Duo E4600 / 2.4 GHz 或以上  
内存: 1GB 或以上  
显卡: Nvidia GeForce 8600 GT 或以上  
网卡: 10/100Mbps 网卡

